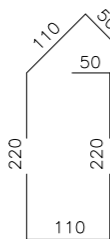
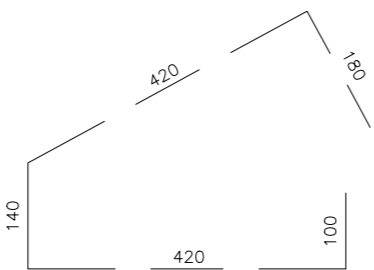


1 ØR12/5930 – 11ks



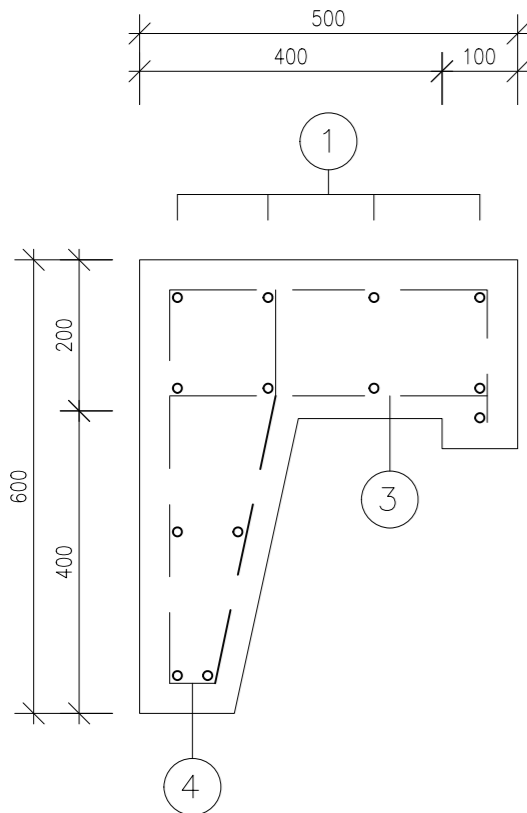
2 ØR8/760 – 24ks



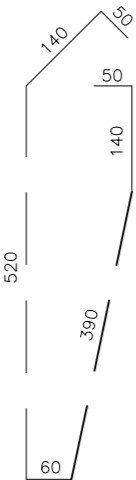
3 ØR8/1260 – 24ks

TABULKA VÝZTUŽE PRO 1 DILATAČNÍ CELEK dl. 6,00m (bez prořezu)

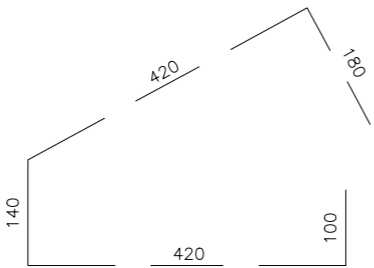
Č.POL.	PRŮMĚR	DÉLKA (m)	POČET (ks)	DL.CELK. (m)	HMOTNOST (kg/m)	HMOTNOST CELK. (kg)
1	Ø12	5,93	11	65,23	0,888	57,92
2	Ø8	0,76	24	18,24	0,395	7,20
3	Ø8	1,26	24	30,24	0,395	11,94
CELKEM 9 PŘÍMÝCH DILATAČNÍCH CELKŮ						77,06



1 ØR12/5930 – 13ks



4 ØR8/1350 – 24ks



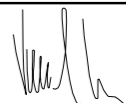

3 ØR8/1260 – 24ks

TABULKA VÝZTUŽE PRO 1 DILATAČNÍ CELEK dl. 6,00m (bez prořezu)

Č.POL.	PRŮMĚR	DÉLKA (m)	POČET (ks)	DL.CELK. (m)	HMOTNOST (kg/m)	HMOTNOST CELK. (kg)
1	Ø12	5,93	13	77,09	0,888	68,46
3	Ø8	1,26	24	30,24	0,395	11,94
4	Ø8	1,35	24	32,40	0,395	12,80
CELKEM 102 PŘÍMÝCH DILATAČNÍCH CELKŮ						93,20

POZNÁMKA:

- VÝZTUŽ (ARMOKOŠ) DILATAČNÍHO CELKU KRATŠÍHO JAK 6,00m SE DÉLKOVĚ UPRAVÍ NA STAVBĚ

Zodpovědný pracovník		Vypracoval		 <b>AQUA CENTRUM</b> Břeclav s.r.o. Kapusty 27, 690 06 Břeclav IČO 60710063, DIČ CZ60710063 tel.: 519 333 689, email: aqc@wo.cz	
Ing. Milan Bartolšic		Ing. Jan Varadínek			
Investor: Povodí Moravy, s.p., Dřevařská 11, 60200 Brno					
Akce: <b>Dyje Břeclav, LB ř.km 20,900-21,700 oprava protipovodňové zídky</b> DOKUMENTACE PRO PROVÁDĚNÍ STAVBY				Formát	
				Datum	listopad 2024
				Číslo stavby	
Příloha: S001 – OPRAVA STÁVAJÍCÍ LB PROTIPOVODŇOVÉ ZÍDKY VZOROVÝ PŘÍČNÝ ŘEZ I – VÝKRES VÝZTUŽE				Měřítko 1:10	Číslo přílohy <b>D.2.1.b.1</b>